

## **Помещение под общепит в аренду \***

**Адрес: Москва, ул. Мясницкая, д. 11**

Предлагается помещение в аренду на ул. Мясницкая, д. 11.  
Помещение расположено на 1-м этаже нежилого здания.  
На Мясницкой улице большой пешеходный трафик, широкие тротуары, много офисов и учебных заведений. В этом же здании находится Высшая школа экономики.  
В настоящее время в помещении расположена кофейня Starbucks.



Площадь помещения	<b>Общая: 139,2 м<sup>2</sup></b>
Адрес объекта	<b>ул. Мясницкая, д. 11</b>
Станция метро (ближайшие)	<b>м. «Лубянка», м. «Чистые Пруды»</b>
Этаж/ этажность	<b>Первый этаж / 5 этажей</b>
Тип дома	<b>Монолитный, 2013 года постройки</b>
Высота потолков	<b>4,50 м – 1й этаж</b>
Парковка	<b>Подземный трехуровневый паркинг</b>
Электрическая мощность	<b>Единовременная – 65 кВт</b>
Вентиляция, кондиционирование	<b>Система приточно-вытяжной вентиляции и кондиционирование, подключено к центральным инженерным системам здания (фанкойлы). Технологическая вытяжка на крышу здания.</b>
Ставка аренды	<b>1 200 000 руб. в месяц</b>
Коммунальные услуги	<b>Оплачиваются дополнительно</b>
Режим налогообложения	<b>УСН</b>

**Помещение спланировано и обустроено под кафе.**

**Подведённые к помещению сети позволяют обустроить кухню с полным технологическим процессом.**

В здании на других этажах располагается Высшая школа экономики.

**Контакты:** тел. 8-495-755-32-51, **WhatsApp** +79037553251, e-mail: realty@ssgn.ru

Вид помещения с фасада



# Планы и экспликации помещений

Содержательское ТЭПМ

## ЭКСПЛИКАЦИЯ

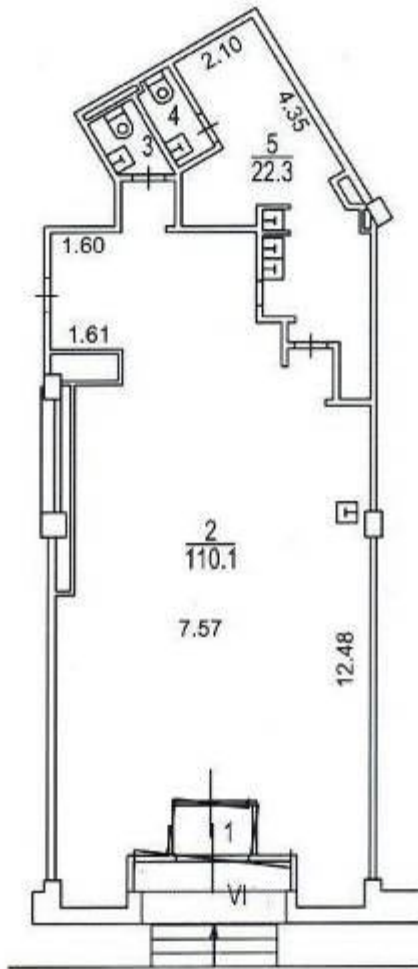
По адресу: Мясницкая ул., 11

стр. 1

Помещение № VI Этаж: Торговое

ф.25

Последнее обследование 16.12.2015.



Этаж	№ кв.к.	Характеристики комнат и помещений	Общая площадь			Площадь помещений, включая, исключая (с коэф.)			Высота
			всего	в т.ч.		в т.ч.			
				основ.	доп.	лещ.	балк.	проч.	
1	1	табур	2,2			2,2	торгов.		450
	2	зал обеденный	110,1	110,1			торгов.		
	3	уборная	2,2			2,2	торгов.		
	4	уборная	2,4			2,4	торгов.		
	5	хран	22,3			22,3	торгов.		
Итого по помещению			139,2	110,1	29,1				
---Итого помещений всего в т.ч. Торговое			139,2	110,1	29,1				

## Фото здания







Фото внутри помещения





\* Офертой не является.